

Inhaltsverzeichnis:		
<u>Installation</u>	<u>Einstellungen</u>	<u>Kalender</u>
<u>Rechnung</u>	<u>Gästeliste</u>	<u>Tipps und Fehlermeldungen</u>

Vorab:

Beim Öffnen von FeWoPla müssen Sie „Makros aktivieren“, ansonsten funktioniert FeWoPla nicht! (Sollte dies einmal vergessen worden sein, bitte FeWoPla noch einmal schließen und erneut öffnen)

Wenn die Sicherheitseinstellungen von Excel auf „Hoch“ eingestellt sind, dann funktionieren Makros nicht. Bitte die Einstellungen wie folgt ändern:

Excel 2002 / Excel 2003:

Extras / Optionen / Sicherheit / Makrosicherheit auf „Mittel“ ändern und speichern

Excel 2007:

Office-Schaltfläche / Excel-Optionen / Vertrauensstellungscenter / Einstellungen für das Vertrauensstellungscenter / Einstellungen für Makros / Alle Makros mit Benachrichtigung deaktivieren



(beim Öffnen der Datei können Sie dann hinter der Warnung auf „Optionen“ klicken, „Diesen Inhalt aktivieren“ auswählen und dann mit „OK“ bestätigen.)

Gewöhnen Sie sich am besten an, mit der Tab-Taste zu navigieren. So können Sie sicher sein, dass Sie sich in den freigegebenen Zellen.

Dieser Planer wurde mit Excel 2002 / 2003 / 2007 unter Windows XP getestet. Andere Excel-Versionen oder andere Kalkulationsprogramme wurden nicht getestet.

1. Installation

Um FeWoPla zu installieren, bitte wie folgt vorgehen:

Datei FeWoPlan.xls öffnen. Makros akzeptieren (Excel 2007 wie oben beschrieben)!!



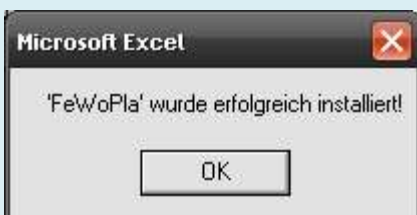
Mit diesem Button starten Sie die Installation von FeWoPla.



Nach erfolgreicher Installation erscheint folgendes Fenster:

	Wohnung-EINS	Wohnung-ZWEI
Grundpreis der Ferienwohnung je Nacht für 2 Erwachsene	30,00 €	40,00 €
Mehrpreis je Erwachsener und pro Nacht	6,00 €	7,00 €
Mehrpreis je Kind im Alter zwischen 6 - 15	3,00 €	3,00 €
Kurtaxe pro Tag/Erwachsene	1,90 €	1,90 €
Kurtaxe pro Tag/Kind 6 - 15 Jahre	0,90 €	0,90 €

Mit OK bestätigen und die Installation ist beendet.



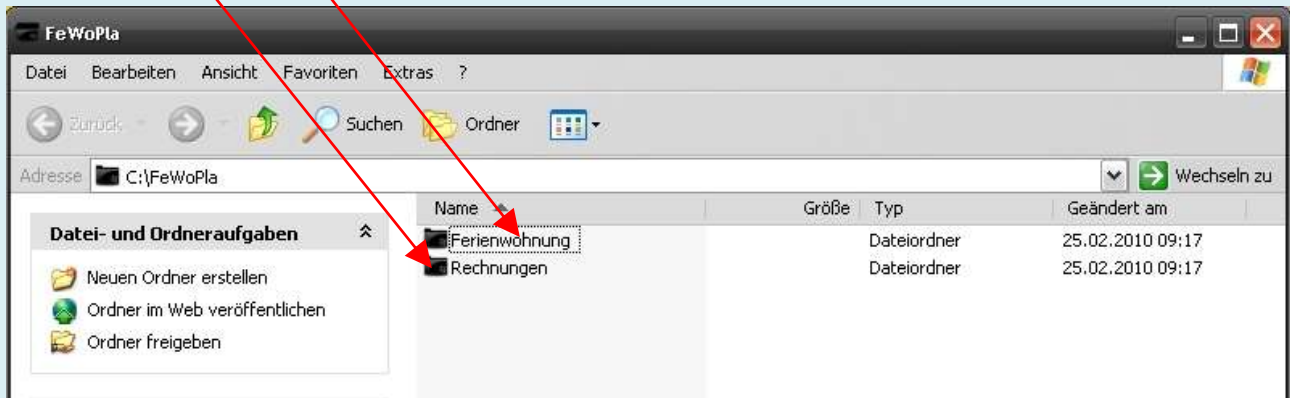
Dieser Hinweis erscheint, wenn FeWoPlan bereits auf Ihrem System installiert ist. Die Installation wird dann abgebrochen:



Bei der Installation wurde eine Verknüpfung zu FeWoPlan erstellt. Wenn diese angeklickt wird, dann erscheint folgendes.

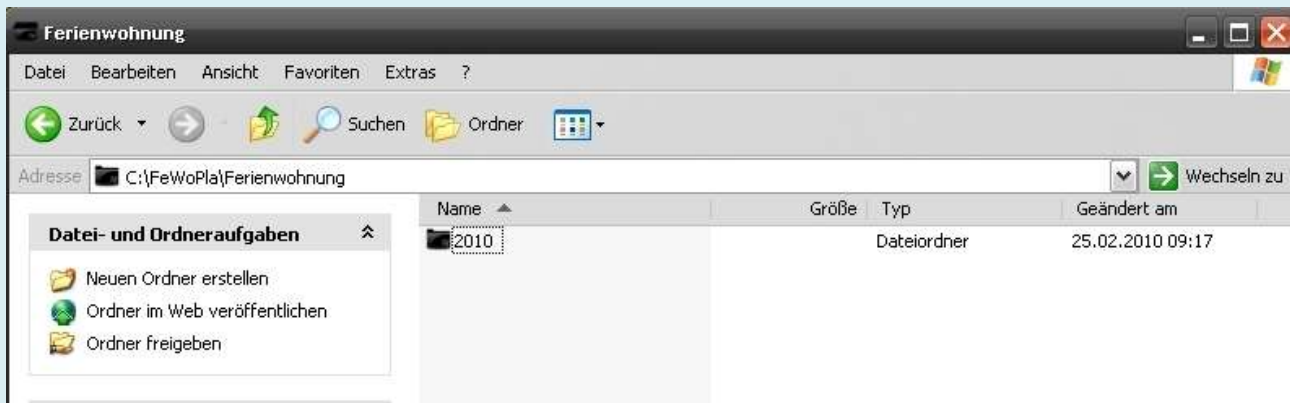
Unter **Ferienwohnung** findet man FeWoPlan nach Jahren sortiert. Direkt nach der Installation ist nur das Jahr 2010 angelegt.

Unter **Rechnungen** findet man die erstellten Rechnungen nach Jahren sortiert. Direkt nach der Installation befinden sich natürlich noch keine Rechnungen in diesem Ordner.

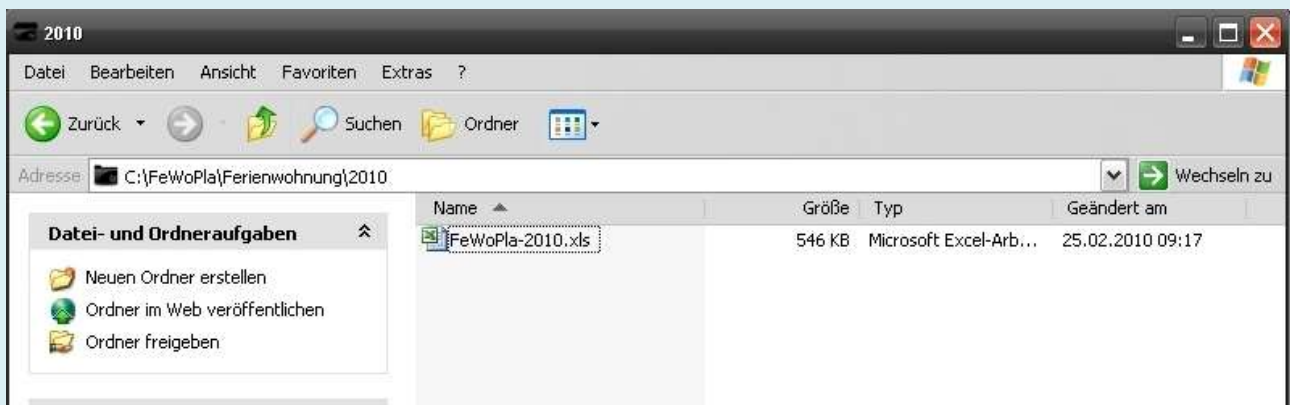


Doppelklick auf Ferienwohnung

Das gewünschte Jahr auswählen. Direkt nach der Installation ist nur das Jahr 2010 angelegt.



Dann Doppelklick auf FeWoPla.



2. Einstellungen

Hier wird das laufende Jahr eingegeben.
Nach dem Speichern eines NEUEN Jahres
bitte Jahreszahl auf das entsprechende Jahr
abändern.

Buttons um zu dem
gewünschten Blatt
zu kommen.

Einstellungen Kalender-EINS Rechnung-EINS Kalender-ZWEI Rechnung-ZWEI Gästeliste

Hiernach orientiert sich der Kalender! Bitte nur abändern, wenn ein neues Jahr angelegt wurde und eine Kalenderaktualisierung erforderlich ist.

2010

	Wohnung-EINS	Wohnung-ZWEI
Grundpreis der Ferienwohnung je Nacht für 2 Erwachsene	30,00 €	40,00 €
Mehrpreis je Erwachsener und pro Nacht	6,00 €	7,00 €
Mehrpreis je Kind im Alter zwischen 6 - 15 Jahren	3,00 €	3,00 €
Kurtaxe pro Tag/Erwachsene	1,90 €	1,90 €
Kurtaxe pro Tag/Kind 6 - 15 Jahre	0,90 €	0,90 €

Hier können Sie die Höhe der Mehrwertsteuer ändern, sofern nicht 19%:

19

Sofern obige Daten geändert wurden, bitte mit diesem Button speichern

Änderungen speichern

Mit diesem Button werden neue Ordner für das Jahr 2011 angelegt.

Neues Jahr speichern

Hier klicken wenn versehentlich der Button von FeWoPla gelöscht wurde.

Verknüpfung auf Desktop

Diese Daten sind wichtig für die Rechnungsstellung.
Wenn sich während des Jahres die Preise ändern
bitte abändern und „Änderungen speichern“. **In der
LightVersion können nur Musterrechnungen
erstellt werden.**

Falls Änderungen
erfolgten, müssen
diese auch ge-
speichert werden.

Hiermit wird das neue Jahr angelegt. Es
handelt sich immer um das Folgejahr von
obiger Angabe.

Hier können die MwSt. geändert
werden, falls diese nicht den
Vorgaben von 19% entsprechen

zum Inhaltsverzeichnis

Auswahl-Gast	Name	Vorname	Straße	PLZ	Ort	Land	von	bis	Anz.Übern.	Anz. Erwa	Anz. Kinder	Rechnung
Mustermann Karl	Mustermann	Karl	Musterstraße	77777	Himmelsstadt	Deutschland	15.01.10	25.01.10	10	2	2	2
Zimmermann Sonja	Zimmermann	Sonja	-	11111	-	Deutschland	15.01.10	25.01.10	10	3	1	

Hier bitte das **Anreise- und Abreisedatum** eintragen

Hier bitte **Anzahl der Erwachsenen** und **Anzahl der Kinder** eintragen

Die Anzahl der Übernachtungen ergibt sich aus An- und Abreisetag.

Wenn sich die Zellen nach Eingabe des Buchungsdatums **GELB** färben, dann gibt es eine Terminüberschneidung. Es kann sich dabei natürlich um das An- bzw. Abreisedatum handeln.

Auswahl-Gast	Name
Mustermann Karl	Muster
Zimmermann Sonja	Zimme

4. Rechnung EINS / Rechnung ZWEI (in der LightVersion können nur Musterrechnungen erstellt werden)


Um eine Rechnung zu schreiben, bitte bei der gewünschten Buchungszeile in das Feld **Rechnung** **DOPPELKLICKEN**

Rechnung
34

Auswahl-Gast	Name	Vorname	Straße	PLZ	Ort	Land	von	bis	Anz.-Übern.	Anz.-Erwa.	Anz.-Kinder	Rechnung
	Mustermann Karl	Karl	Musterstraße	77777	Himmelstadt	Deutschland	15.01.10	25.01.10	10	2	2	2
	Zimmermann Sonja	Sonja	-	11111	-	Deutschland	15.01.10	25.01.10	10	3	1	

FeWoPla überträgt dann die Rechnungsdaten, wie Name, Anzahl der Nächte und Personen, automatisch ins Rechnungsformular!

Einstellungen
Kalender-EINS
Rechnung-EINS
Kalender-ZWEI
Rechnung-ZWEI
Gästeliste



Ferienwohnung Moonlight
Muster Straße 1
77777 Himmelstadt
Telefon: 01234 / 5678
E-Mail: FeWoPla@ortenau.org
Steuernummer 08/0815

Ferienwohnung Moonlight | Muster Straße 1 | 77777 Himmelstadt
Karl Mustermann
Musterstraße
77777 Himmelstadt
Deutschland

Rechnung
Rechnungsnr.: 1
Rechnungsdatum: 25.01.2010
Anreise: 15.01.2010
Abreise: 25.01.2010

Rechnung drucken
Rechnung speichern

☐ Rechnung ist für Privatpersonen
☒ Rechnung ist für ein Geschäft

Anzahl-Tag	Beschreibung	Einzelpreis	Gesamtpreis
10	Ferienwohnung für 2 Personen	30,00 €	300,00 €
20	2 Kind/Kinder (10 Tage x 2 Kind/Kinder)	3,00 €	60,00 €

Seite 9 von 13

Beim Speichern wird die Rechnung in den Rechnungsordner in dem dazugehörigen Jahr abgespeichert. Der Name der Rechnung unter der sie gespeichert wird setzt sich zusammen aus dem Jahr und der Rechnungsnummer. Wenn z.B. die Rechnung 28 im Jahr 2010 gespeichert wird, so lautet die gespeicherte Nummer 2010-28

Die Rechnungsnummer wird (ohne Jahreszahlangebe) hinter der Buchungszeile gespeichert abgespeichert. So hat man einen Überblick, was bereits berechnet ist und findet die Rechnung auch sofort anhand der RE-Nummer.



Rechnung
34

5. Gästeliste

Hier werden die Adressen der Gäste gespeichert. Neuen Adresseintrag in der Liste unter dem letzten Eintrag anfügen.

Einstellungen		Kalender-EINS		Rechnung-EINS		Kalender-ZWEI		Rechnung-ZWEI		Gästeliste		AZ	
Nr.	Familienname	Vorname	Straße	PLZ	Ort	Land	Telefonnummer	Kinder	Emailadresse	Besuche	sonstige Info's über		
1	Zimmermann	Sonja	-	-	-	Deutschland							
2	Mustermann	Karl	Musterstraße 1	77777	Himmelstadt	Deutschland	0815/7777777	1	mail@ortenau.org		1	z.B. besondere Wünsche	
3													
4													
5													
6													
7													
8													

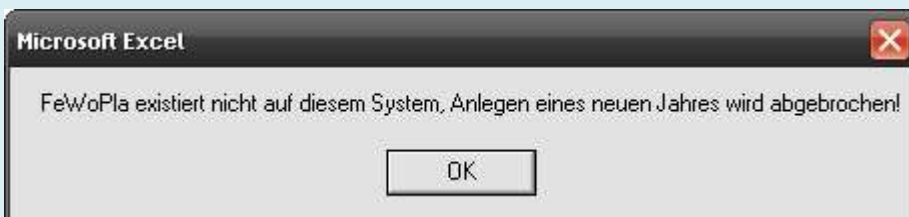
zum Inhaltsverzeichnis

Die Gästeliste kann alphabetisch sortiert werden. Klicken Sie dazu bitte:



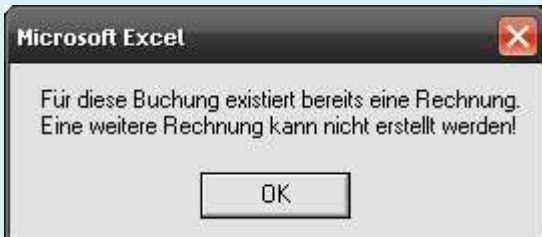
6. Tipps und Fehlermeldungen

Ein neues Jahr lässt sich nicht anlegen



Eventuell ist das Jahr schon angelegt. Ansonsten bitte die Angaben in den Einstellungen überprüfen. Die obere Jahreszahl steht immer für das aktuelle Jahr. Das neue Jahr wird immer anhand dieser Angabe erstellt. Also z.B. 2010 (aktuell) + 1 Jahr. Möchten Sie also 2012 anlegen, so müssen Sie in den Planer von 2011 wechseln und dort 2012 anlegen starten. Falls noch kein 2011 existiert, dann zuerst dieses Jahr anlegen, Einstellungen ändern und dann das Jahr 2012 anlegen.

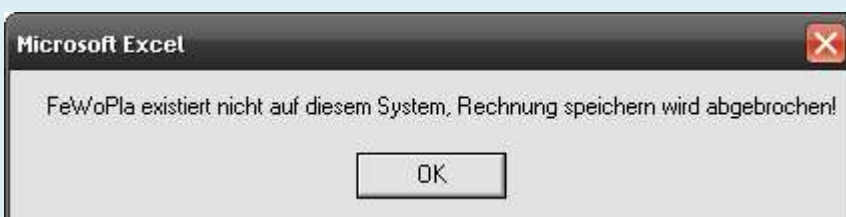
Es lassen sich keine Daten in die Rechnung übernehmen.



Es können keine 2 Rechnungen für eine Belegung erstellt werden. Möchten Sie nur die RE noch mal ausdrucken, dann in den Rechnungsordner wechseln.



In der LightVersion können nur Musterrechnungen erstellt werden.



Sie haben scheinbar den Ordner von FeWoPla verschoben, oder noch gar nicht auf diesem System installiert.

Die Daten werden nur in die Rechnung übernommen, wenn in der gewünschten Zeile hinten im Rechnungsfeld **doppelt** geklickt wird. Steht bereits im Feld Rechnung eine Rechnungsnummer, so wurde bereits eine Rechnung erstellt. Wenn diese ausgedruckt werden soll, dann in den Rechnungsordner und die gewünschte RE auswählen, öffnen und erneut drucken.

Im Kalender werden die Buchungen nicht eingetragen.

Ist die richtige Jahreszahl als Überschrift beim Kalender? Falls nein wurden die Einstellungen noch nicht aktualisiert. Bitte vorne in den Einstellungen die Jahreszahl auf das aktuelle Jahr abändern.

Anzahl der Übernachtungen stimmen nicht

Stimmt das Datum von An- und Abreise. Zulässige Datumseingaben sind entweder 01.01.2010 oder 01.01.10

Eine geschriebene Rechnung wurde gelöscht, aber hinter der Buchung steht immer noch die Rechnungsnummer

Einfach die Rechnungsnummer mit Entf.-Taste löschen. Aber für das Finanzamt dürfen Rechnungen nicht ohne weiteres gelöscht werden. Die Rechnungsnummern müssen immer fortlaufend sein.

Wie lautet die letzte Rechnungsnummer

Einfach in FeWoPla den Ordner Rechnungen auswählen. Das gewünschte Jahr öffnen und nachschauen, welche RE-Nummer die letzte ist. FeWoPla setzt automatisch die Jahreszahl vor die RE-Nummer.

In FeWoPla ist alles so klein und ich kann kaum was erkennen

Einfach unter der Excel-Leiste auf ANSICHT klicken und den Zoom vergrößern

Sie wollen nicht ständig Makros aktivieren. Unter Excel 2007 gibt es einen einfachen Weg

Klicken Sie auf:

Schaltfläche Office / Excel-Optionen / Vertrauensstellungscenter / Einstellungen für das Vertrauensstellungscenter / Vertrauenswürdige Speicherorte / neuen Speicherort hinzufügen

Hier geben Sie ein: C:\FeWoPla\

Setzen Sie einen Haken: Unterordner dieses Speicherortes sind ebenfalls vertrauenswürdig

Und bestätigen mit OK / OK / OK

Viel Spaß und bei Problemen helfe ich gerne weiter. Auch Anregungen oder Meldungen über Fehler können zu folgender Mail gesendet werden. Natürlich können Sie auch eine Version bestellen, bei der Sie Rechnungen zu den Buchungen erstellen können. FeWoPla@ortenau.org